



Keskkonnainspektion

Keskkonnainspeksiooni roll

KKI kontrollib looduskeskkonna kaitseks kehtestatud nõuete täitmist, et tagada meie loodusvarade seaduspärane ja säästlik kasutamine.

KKI kuulub Keskkonnaministeeriumi valitsemisalasse.

Keskkonna korralduslike küsimustega (näit. erinevate lubade väljaandmine) tegeleb Keskkonnaministeeriumi valitsemisalas olev Keskkonnaamet.

Keskkonnainspeksioon:

- Teeb järelevalvet ja menetleb õigusrikkumisi kõigis keskkonnakaitse valdkondades (kokku ca 20 valdkonda).
- Menetleb keskkonnaalaseid väärtegusid.
- Alates 2011. aastast menetleb prokuratuuri juhtimisel ka keskkonnakuritegusid (2011.a sai inspeksioon uurimisasutuseks).

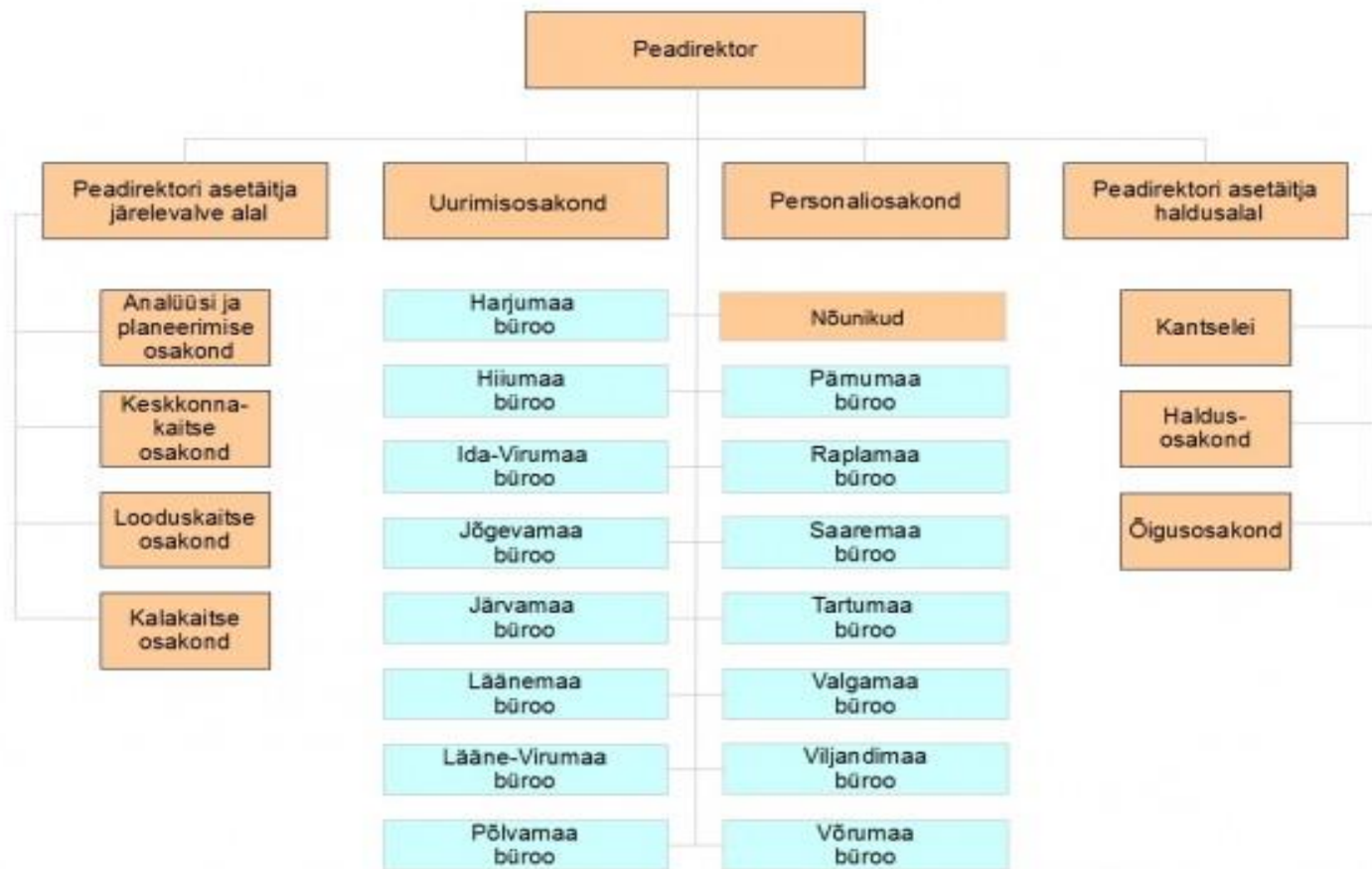
KKI struktuur

Alates 2013. a märtsist kuuluvad inspektsiooni koosseisu 15 maakondlikku bürood ja Tallinnas asuv keskus.

Bürood teevad igapäevast keskkonnaalast järelevalvet. Põhitegevust suunavad ja koordineerivad keskuses olevad keskkonnakaitse, looduskaitse ja kalakaitse osakond.

Keskuse koosseisu kuuluvad veel tugiteenuseid pakkuvad osakonnad: õigusosakond, personaliosakond, analüüsi ja planeerimise osakond, haldusosakond ja kantselei.

KKI struktuuriskeem



Järelevalve

Peamised keskkonnajärelevalvet reguleerivad õigusaktid on **keskkonnajärelevalve ja korrakaitse seadused**, mis määravad keskkonnajärelevalve olemuse, järelevalveasutused, nende ülesanded ja järelevalvetoimingute korra.

Põhiline keskkonnajärelevalve tegija Eestis on Keskkonnainspektsioon.

Keskkonnajärelevalve suunad

Järelevalvevaldkonnad jagunevad KKI töökorraldusest lähtuvalt kolmeks :

keskkonnakaitse,
looduskaitse ja
kalakaitse valdkond.

Keskkonnakaitse alamvaldkonnad :

- Jäätmekäitlus
- Kemikaalide käitlusnõuded
- Pakendialased nõuded
- Veekaitse
- Välisõhu ja osoonikihi kaitse
- Maapõuekaitse
- Kiirguskaitse
- Saastuse kompleksne vältimine ja kontroll
- Põllumajandusettevõtjate kontroll

Looduskaitse alamvaldkonnad :

- Metsakaitse
- Kaitstavate loodusobjektide kaitse
- Ranna ja kaldakaitse
- Jahijärelevalve
- Loomastiku ja looma kaitse

Kalakaitse alamvaldkonnad :

- Harrastuspüük
- Kutseline püük rannikumeres ja siseveekogudel
- Kalapüük Läänemerel
- Kaugpüük ookeanidel
- Kalakäitlemisettevõtete kontroll

Järelevalve korraldus

Järelevalve toimub suures osas aastase tööplaani järgi, mille koostamisel on arvesse võetud varasemaid järelevalve tulemusi ning võimalikke riske.

Lisaks sellele kontrollitakse inspektsioonile laekuvaid kaebusi ja teateid.

Raplamaa väärteomenetlus 2015.a.

- Karistatud 40 isikut.
- Alustatud 54 menetlust.
- Tuvastatud 13 selgusetat kuuluvusega püügivahendit.
- Trahvisumma 9 612 eurot.
- Ettekirjutusi 3.
- Keskkonnakahju tuvastati 2 juhul.
- Keskkonnakahju suurus kokku 4 942 eurot.

Valvetelefon 1313

Keskkonnainspektsioonil on ööpäevaringne valvetelefon 1313, millele saab edastada teateid keskkonnareostuste ja keskkonnavaladuste seaduserikkumiste kohta.

Teateid saab edastada ka e-posti aadressil 1313@rescue.ee

Helistage, kui märkate

- Keskkonnareostust või reostuse ohtu
- Ebaseaduslikku metsaraiet, kalapüüki või muud looduskasutust
- Jäätmete ebaseaduslikku ladestamist
- Massiliselt surnud linde, loomi või kalu
- Surnud või haavatud ulukit
- Loomade julma kohtlemist

**Üheskoos suudame oma loodusrikkusi
paremini hoida ja kaitsta!**

Keskkonnainspektsioon

Kopli 76, 10416 Tallinn

Tel: 696 2236, Faks: 696 2237

E-post: valve@kki.ee

www.kki.ee