



Euroopa laste rasvumise seire

Eesti uuring 2015/16. õa

Childhood Obesity Surveillance Initiative - COSI

Eha Nurk

COSI



- WHO Euroopa Regionaalbüroo algatus
- Eesmärk - tõkestada kasvavat rasvumise epideemiat
- 6-9-aastaste laste ülekaalu ja rasvumise trendid:
 - ülevaade epideemia arengust
 - vastumeetmete väljatöötamine
- Söömisharjumuste ja kehalise aktiivsuse trendid
- Esimesed andmekogumise lained: 2007/2008., 2009/2010. ja 2012/2013.õa
- Eesti liitus 2015/2016.õa
- Algatuses osaleb 35+ Euroopa riiki
- Protokoll on välja töötatud WHO ekspertide ja seiret läbiviivate riikide koostöös
- Andmeanalüüs nii riiklikul kui ka Euroopa tasandil

Metoodika



- Esinduslik valim, vähemalt 2800 last ühe vanusaasta kohta
- Uuringu protokoll kooskõlastatud TMEK-iga
- Passiivne nõusolek lapsevanematelt
- Andmekogujad tervishoiutöötajad või koolituse läbinud teised tervisevaldkonna töötajad
- Antropomeetrilised mõõtmised: pikkus, kehakaal, vöö- ja puusaümbermõõt
 - õppetöö ajal klassiruumis või kooliõe kabinetis
 - võimalusel enne koolilõunat
 - võimalusel topeltmõõtmised
- Lapse küsimustik:
 - vanus
 - elukoht (linn/asula/küla)
 - kooliskäimise viis
 - osalemine liikumisega seotud huviringides
 - hommikusöök
 - pikkus, kaal, vöö- ja puusaümbermõõt
- Koolikeskkonna küsimustik:
 - mänguväljak
 - spordisaal
 - liikumistundide kestus nädalas
 - õppetöövälised liikumisega seotud huviringid
 - koolitee ohutus
 - erinevate söökide- jookide kättesaadavus koolis
 - tervislikku eluviisi edendavad tegevused koolis

Valim ja osalusprotsent



	Valim	Osalejad	Andmeanalüüs	
			N	%
Õpilased	15 457	12 900	12 700	82
Koolid	497	381	381	77

- Analüüsist jäid välja:
 - uuringu läbiviimise hetkel 6-, 9- või 10-aastased (N=175)
 - puudus mõni eakohase kehamassiindeksi (KMI) hindamiseks vajalik näitaja (N=25)
- Lõplik andmeanalüüsis sooline ja vanuseline osakaal enam-vähem võrdne:
 - 51,2% poisid, 48,8% tüdrukud
 - 49,5% 7-aastased, 50,5% 8-aastased

Mitteosalemise põhjused

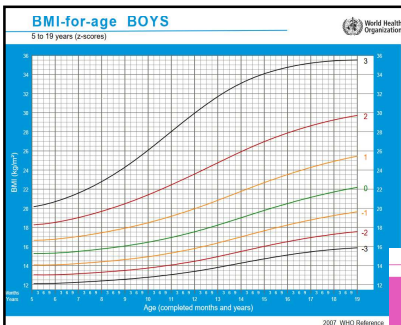
Koolid, N=497		
	N	%
Kool keeldus	48	9,7
Lapsevanemad keeldusid	3	0,6
Väljapakutud aeg ei sobinud	12	2,4
Maakonnakeskusest kaugel väike kool, alla 10 õpilase (n=34) puudus uuringu läbiviija (n=7)	41	8,2
Muu põhjus (HEV n=3, inglise õppekeelega kool n=2, puudus kontakt kooliga n=6, polnud I klassi n=1)	12	2,4
Õpilased, N=15 457		
Mitteosalenud koolidest	1411	9,1
Puudusid uuringupäeval koolist	666	4,3
Vanemad ei nõustunud lapse osalemisega	457	3,0
Laps ei nõustunud osalemisega	23	0,1

Ülekaal ja rasvumine lastel

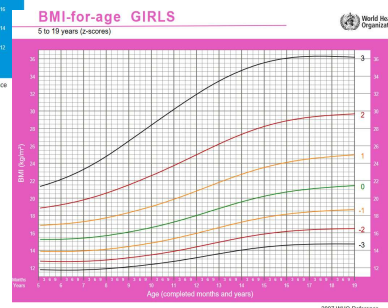
- **WHO: lapsed 5-19 a***
 - ülekaal: 1 SD üle WHO kasvustandardi mediaani
 - rasvumine: 2 SD üle WHO kasvustandardi mediaani
- **IOTF (International Obesity Task Force): lapsed 2-18 a****
 - Kasvukõverad, mis 18 a vanuses läbivad ülekaalu ja rasvumise puhul vastavalt KMI väärtused 25 ja 30

* http://www.who.int/growthref/who2007_bmi_for_age/en/

** Cole et al, BMJ 2000;320:1240



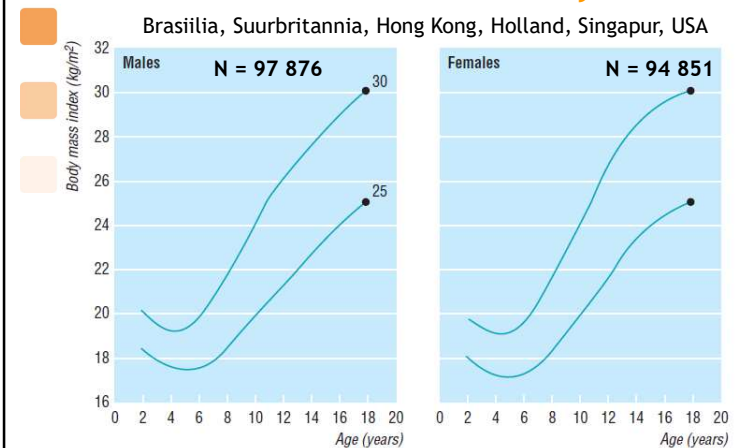
WHO kasvukõverad



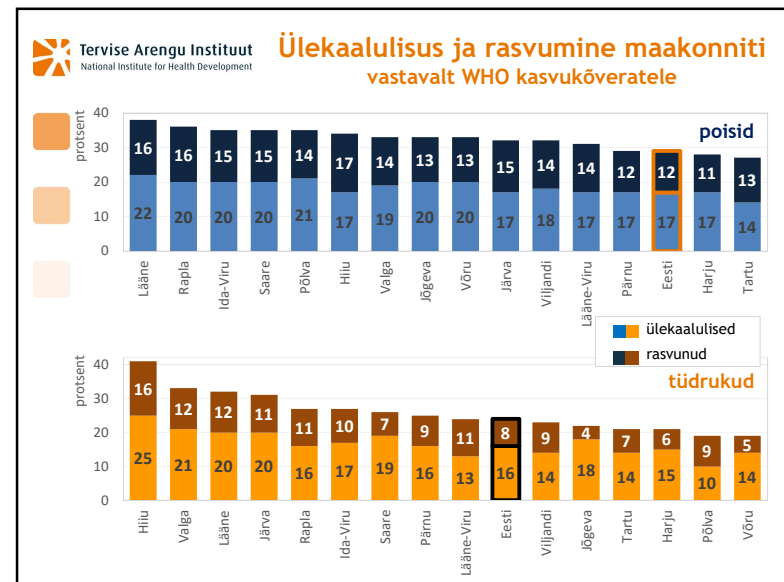
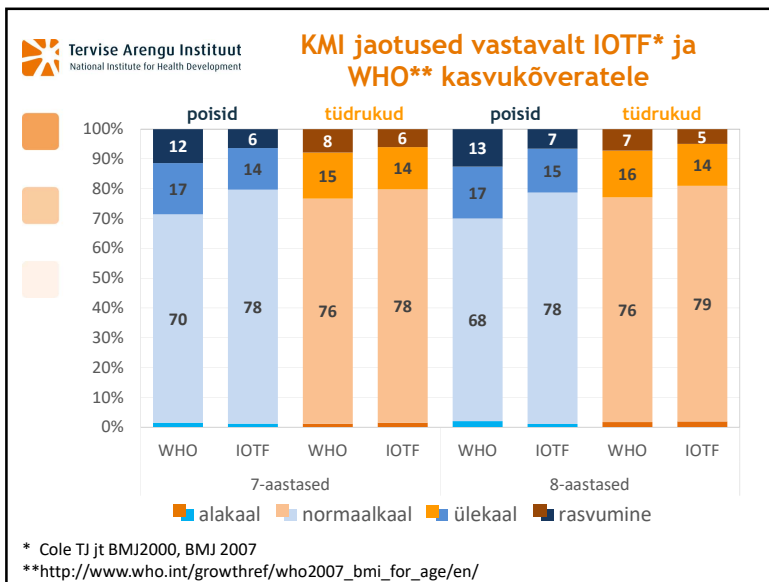
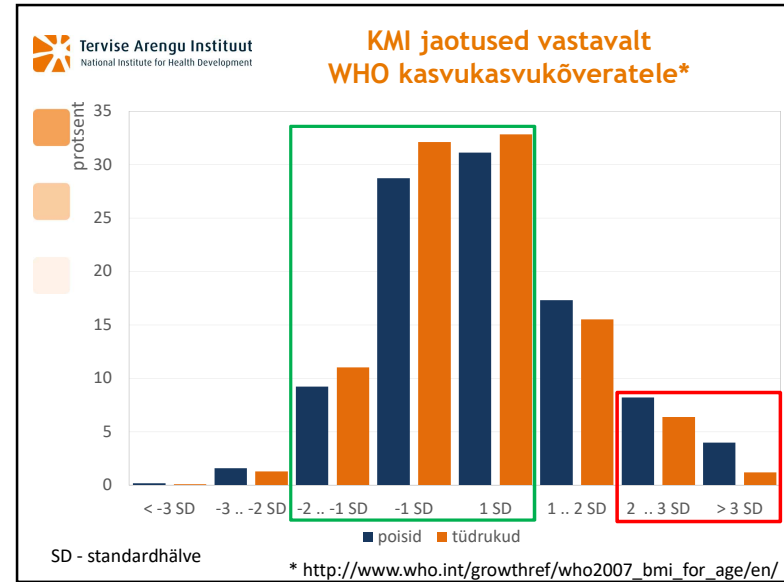
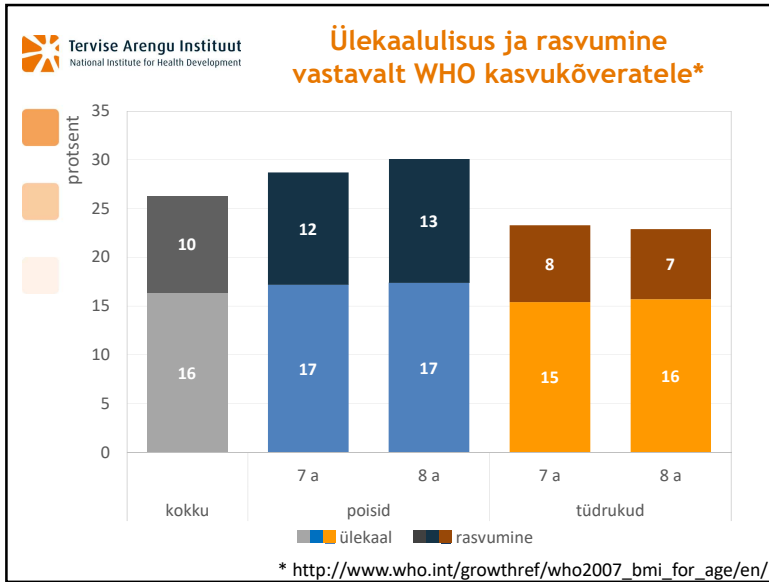
WHO Multicentre Growth Reference Study + National Center for Health Statistics 2007
(Brasilia, Gaana, India, Norra, Omaan, USA)

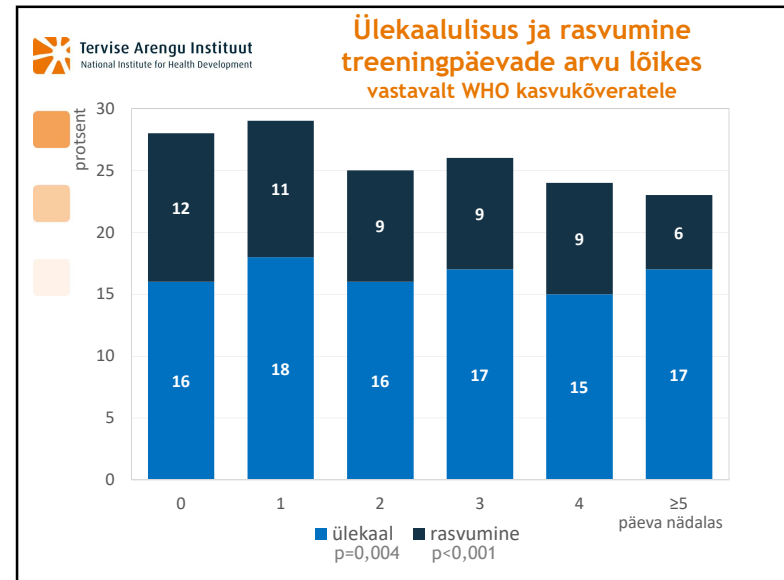
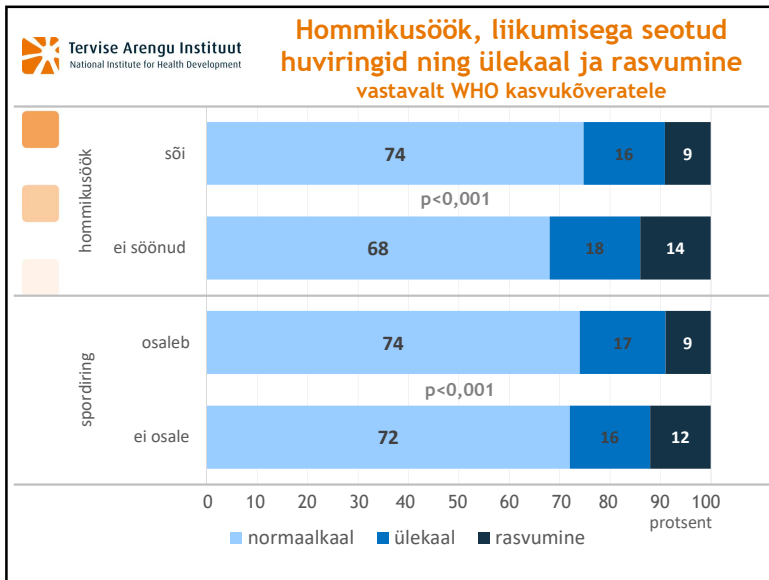
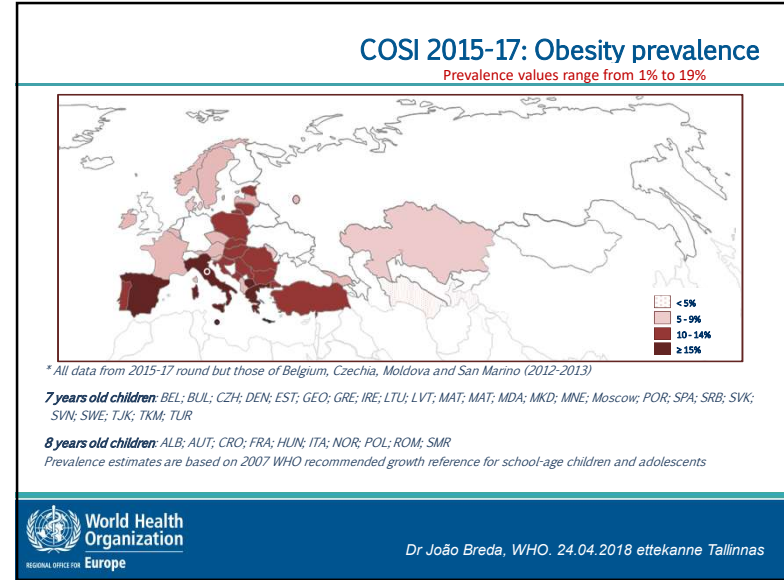
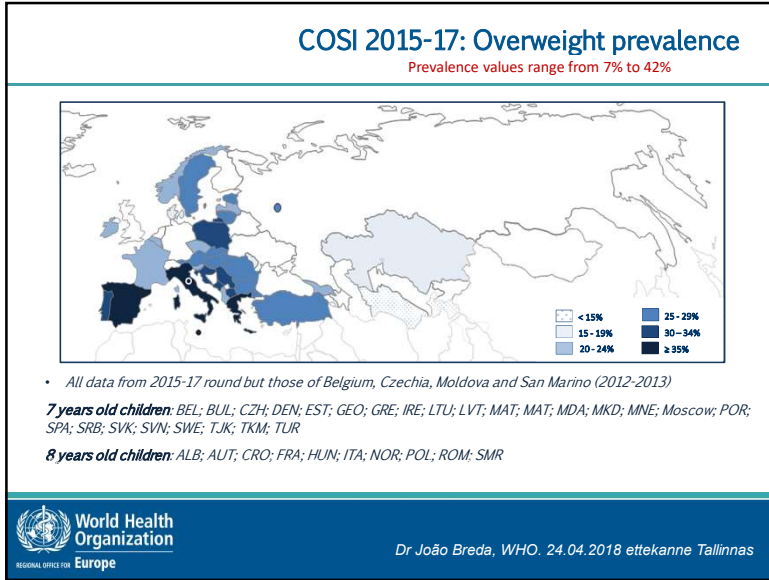
“Cole”i indeks

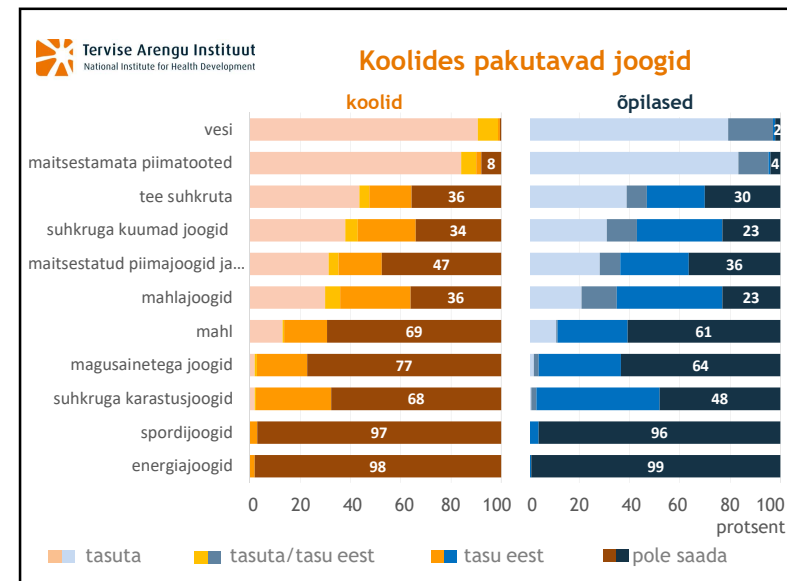
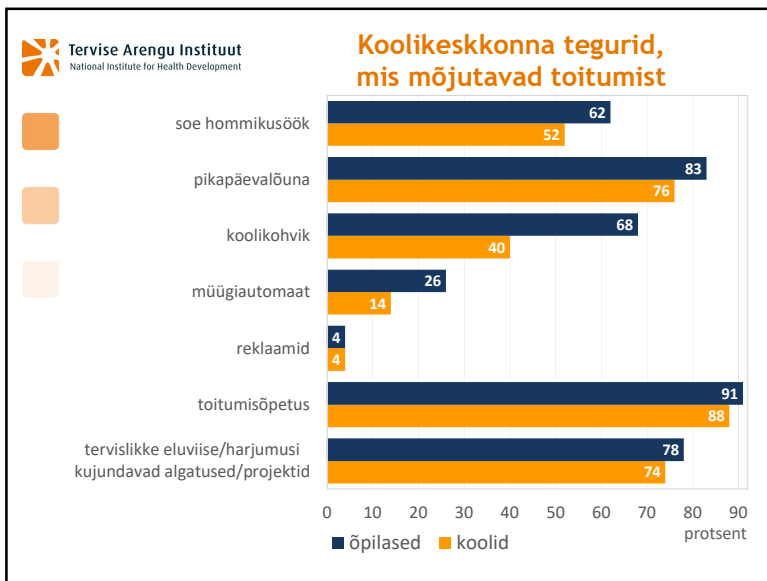
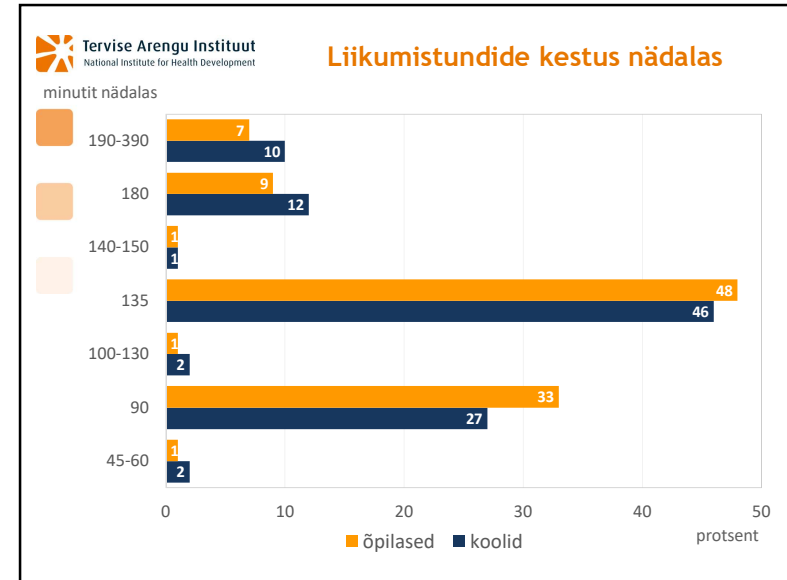
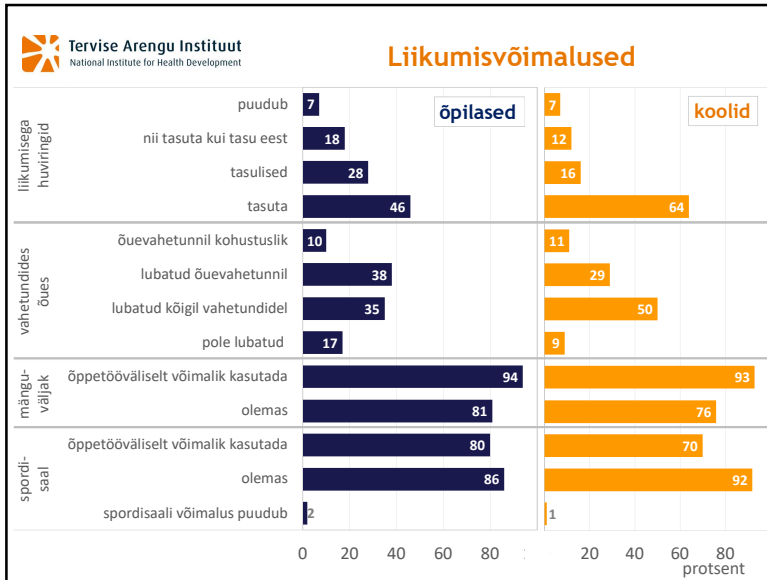
IOTF - International Obesity Task Force

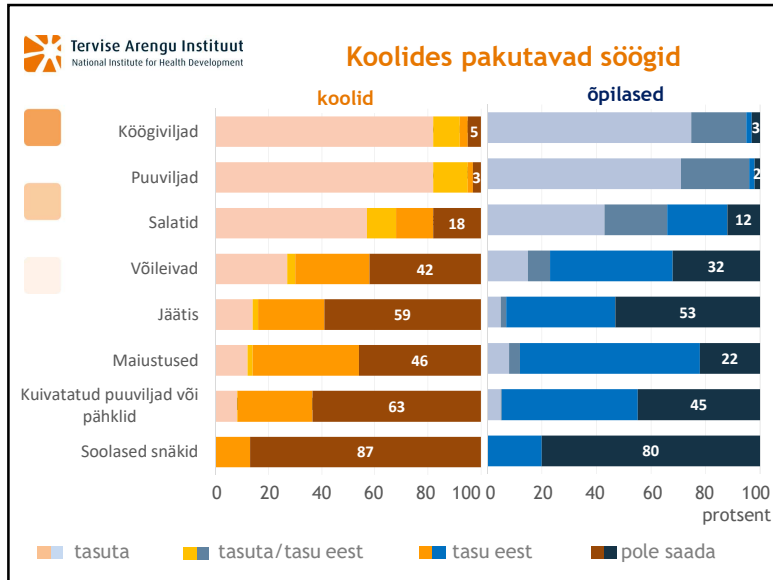


Cole et al, BMJ 2000;320:1240









Tervise Arengu Instituut
National Institute for Health Development

<http://www.tai.ee/et/terviseandmed/uuringud>

Euroopa laste rasvumise seire
WHO Childhood Obesity Surveillance Initiative (COSI)

WHO Childhood Obesity Surveillance Initiative (COSI)

Tervise Arengu Instituut
National Institute for Health Development

Tervise Arengu Instituut
National Institute for Health Development

<http://pxweb.tai.ee/PXWeb2015/pxweb/et/05Uuringud>

TERVISESTATISTIKA JA TERVISEUURINGUTE
ANDMEBAAS
HEALTH STATISTICS AND HEALTH RESEARCH DATABASE

Andmebaasist Kasutusjuhend Uued andmed Avaldamiskalender

→ Tervisekäitumine ja tervis

COSI01: 1. klassi laste kehamassiindeksi kategooriad erinevate klassifikatsioonide, soo ja vanuse järgi

Üldinfo Märksused Mõistete ja matemaatika
Mängi soovitud muutujad ja vali, kas tahad tabelit näha ekraanil või see failina alla laadida. Abiinfo
Sümboliga * tähistatud muutujatest tuleb valida vähemalt üks väärtus

Õppeaasta *	Sugu *	Vanus *	Klassifikatsioon *	Näitaja *	Kehamassiindeksi kategooria *
Kokku 1 Valitud 0	Kokku 3 Valitud 0	Kokku 3 Valitud 0	Kokku 2 Valitud 0	Kokku 2 Valitud 0	Kokku 5 Valitud 0
2015/2016	Poisid ja tüdrukud Tüdrukud	Vanused kokku 7-aastased 8-aastased	WHO IOTF	arv protsent	Uuringus osalenud 1. klassi lapsed Alakaal Normaalkaal Ülekaal Rasvumine
Otsi [] <input type="checkbox"/> Rea algus	Otsi [] <input type="checkbox"/> Rea algus	Otsi [] <input type="checkbox"/> Rea algus	Otsi [] <input type="checkbox"/> Rea algus	Otsi [] <input type="checkbox"/> Rea algus	Otsi [] <input type="checkbox"/> Rea algus

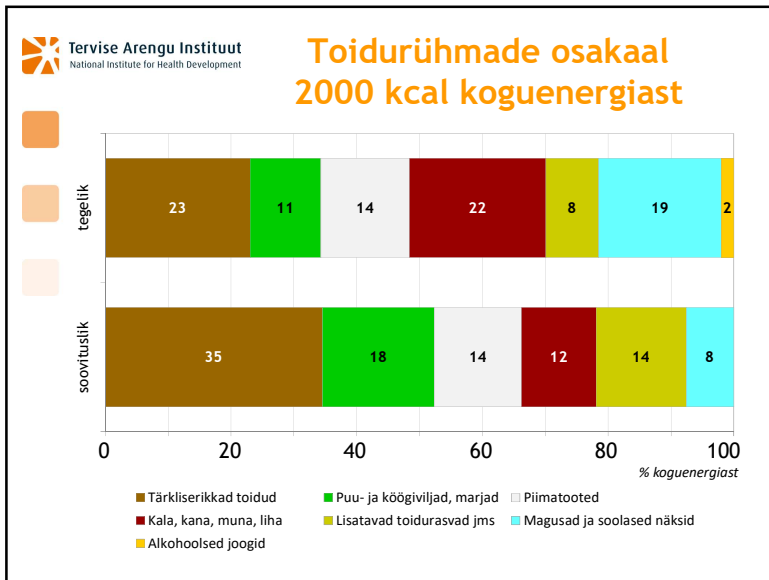
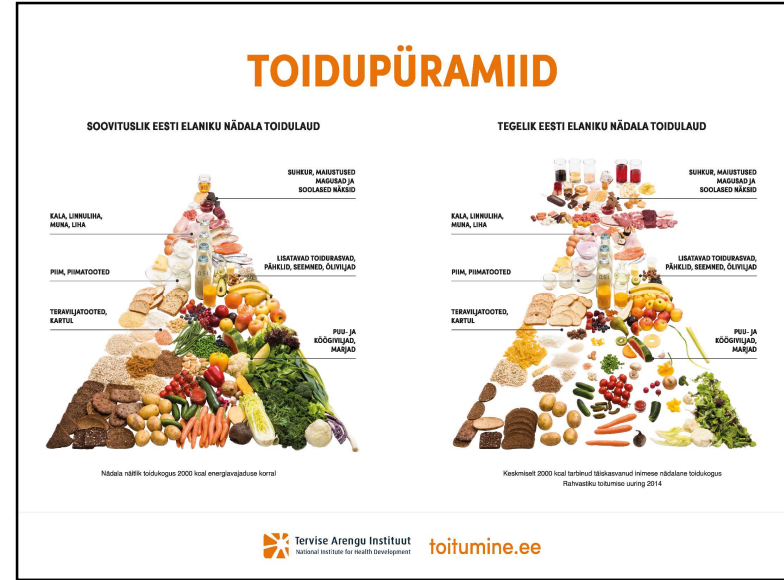
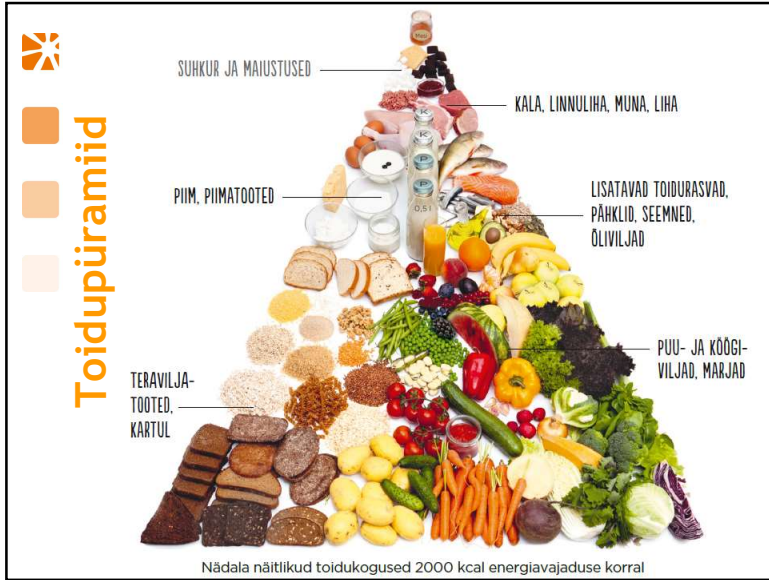
Valitud lahtrite arv: 0 (suurim lubatud arv on 200 000)
Ekraanil ei saa korraga vaadata üle 2 000 rea ja 80 tulp

Tabel

Tervise Arengu Instituut
National Institute for Health Development

Kokkuvõte

- Iga neljas I klassi laps on ülemäärase kehakaaluga, iga kümnes rasvunud
- Levimus suurem poiste (29%) kui tüdrukute (23%) hulgas
- Suurte keskustega maakondades vähem ülekaalulisi ja rasvunuid
- Õpilaste KMI seotud hommikusöögi söömisega ja liikumisega seotud organiseeritud huvitegevusega → vähem ülekaalulisi ja rasvunuid
- Enamikes koolides on spordisaal ja mänguväljak või nende kasutamise võimalus
- Iga kuues õpilane ei pääse vahetundidel õue
- Vesi, maitsestatamata piimatooted ning puu- ja köögiviljad on enamasti tasuta saadaval
- Neljal lapsel viiest on võimalik koolis osta maiustusi ja kolmel lapsel neljast suhkruga magustatud jooki



Täna kuulamast!

eha.nurk@tai.ee